

Octopus Kurzanleitung Brother TN-2410 Starterpatronen umrüsten und befüllen

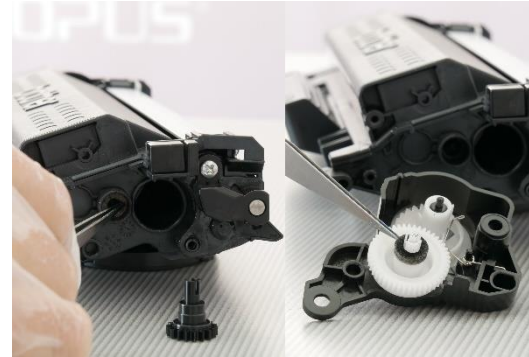
1. Entfernen Sie beide Seitenabdeckungen



2. Zahnrad und Verschluss an der Einfüllseite entfernen



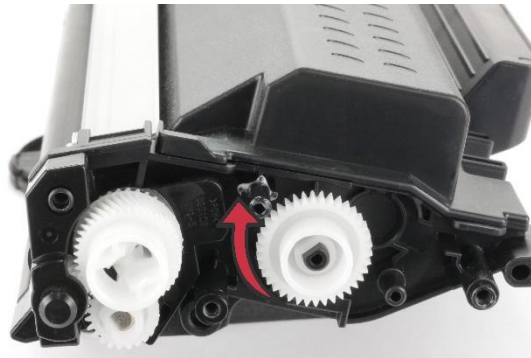
3. Die Zahnradichtung entfernen und aufbewahren, Resttonerpulver entfernen



4. An der Seite des Tonerförderantriebs das große Zahnrad abziehen



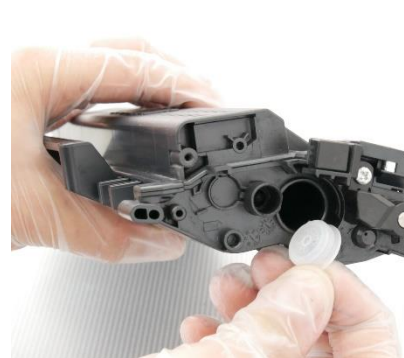
5. Transportrad im Uhrzeigersinn in diese Stellung drehen (Klickgeräusch), großes Zahnrad wieder einsetzen



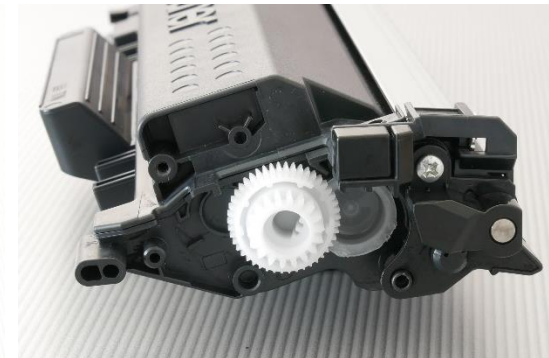
6. Tonerpulver mit dem aufschraubbaren Trichter einfüllen (Tonerflasche vorher gut schütteln)



7. Einfüllöffnung verschließen



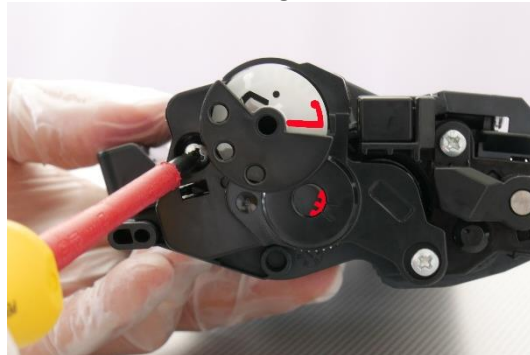
8. Neues Zahnrad mit der Dichtung (Schritt 3) in dieser Position einsetzen



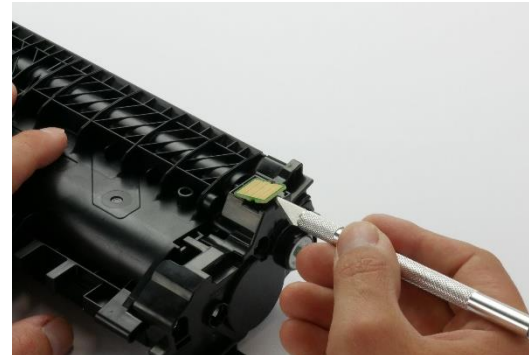
9. Neue Abdeckung mit Feder und Resethebel in diese Position bringen



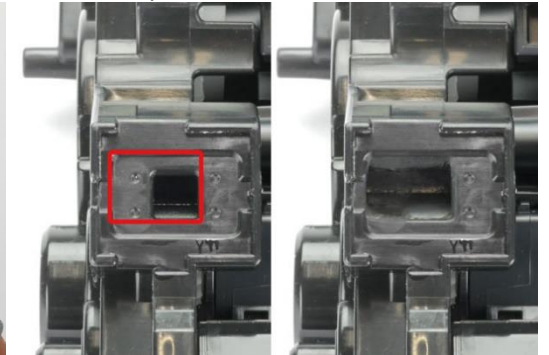
10. Beide Seitenabdeckungen anbringen, die Resethebelstellung kontrollieren



11. Alten Chip entfernen



12. Loch der Chiphalterung vergrößern und neuen Chip aufkleben



Octopus brief refill instruction for Brother TN-2410 setup / startup cartridges

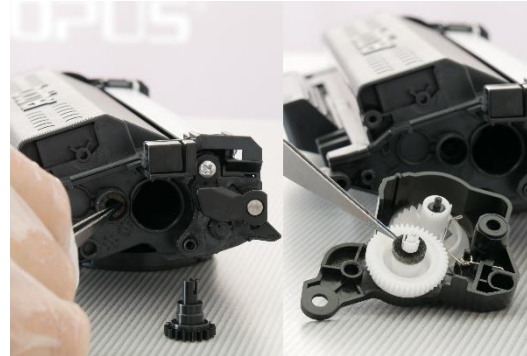
1. Disassemble both cartridge covers



2. On the refill side, detach the gear and remove the fill hole cap



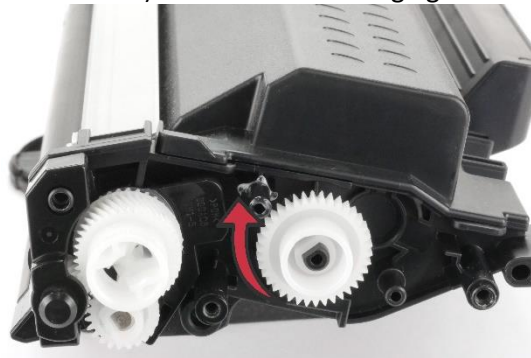
3. Gently remove the gear sealing ring and dispose the remaining waste toner



4. On the other cartridge end, remove the large gear from the conveyor system



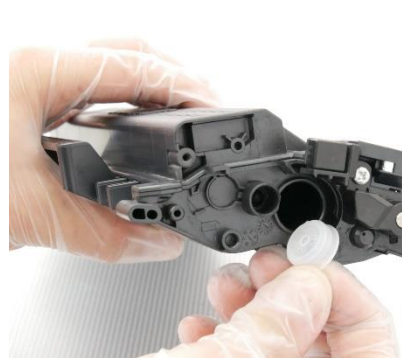
5. Turn the conveyor gear clockwise in the position shown below (until you hear a click inside) and reinstall the large gear



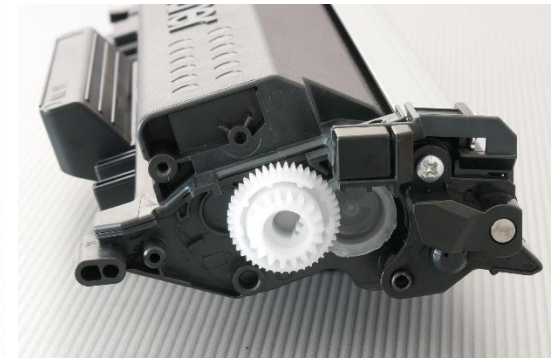
6. Refill the cartridge using the screwable funnel cap (shake toner bottle before opening)



7. Close the toner fill hole



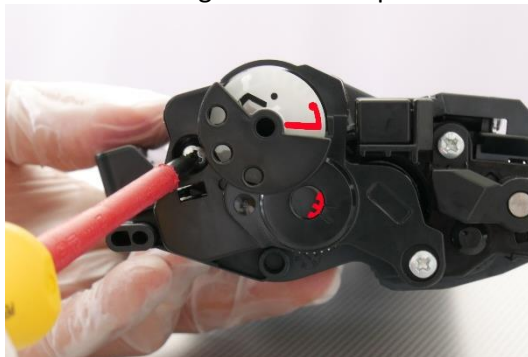
8. Attach the new reset gear with the sealing ring (step 3) in this position



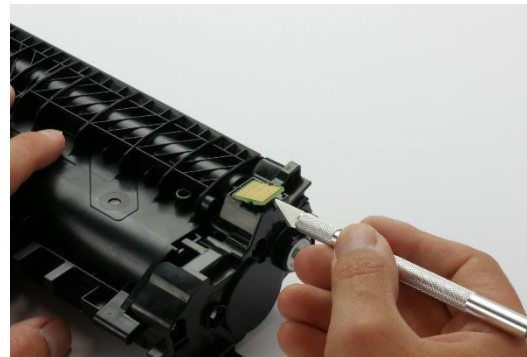
9. Assemble the new reset gear, spring and new cover in this position



10. Reinstall both cartridge covers and check for the right reset lever position



11. Remove the old chip



12. Enlarge the hole on the chip holder and mount the new chip on the cartridge

